

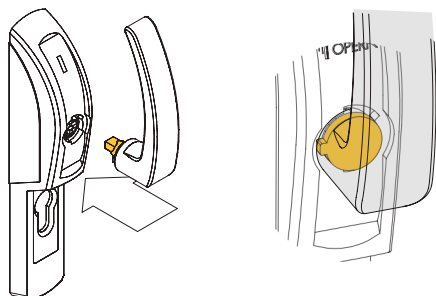
INSTALLATION DE LA POIGNÉE

ATTENTION : Ne pas dépasser 100° de rotation de la poignée pendant cette opération : risque de défaillance du ressort interne.

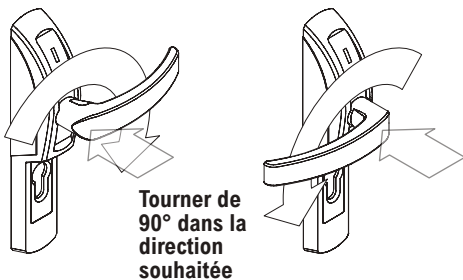
ELM/fs : effectuer cette opération avec la poignée électrique alimentée.

ELM/mt : effectuer cette opération avec la poignée électrique non alimentée.

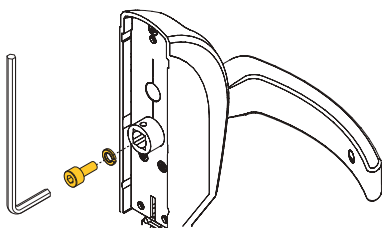
1



2



3



DESCRIPTION DU PRODUIT

Poignée électrique en aluminium peint en noir avec temporisation interne. Ce système de contrôle d'accès est conçu pour être associé aux poignées MSC, MCC/S, MCC/T, M3, HOT CIL ou aux barres TWIST, SLASH, EXUS ou FAST TOUCH.

La poignée électrique ELM/mt est libre (au point mort) en l'absence de courant, donc il n'est pas possible d'ouvrir la porte.

La poignée électrique ELM/fs Failsafe est libre (au point mort) lorsqu'elle est alimentée, empêchant l'ouverture de la porte.

Ce système de contrôle d'accès n'altère pas la certification de résistance au feu de la porte, car aucune modification supplémentaire n'est demandée sur la porte pour son installation.

FONCTIONNEMENT EN MODE "TEMPO"

La poignée électrique est désactivée (au point mort) avec une LED rouge allumée. En appuyant et en relâchant le bouton d'ouverture, la LED passe au vert, le buzzer s'active et permet l'ouverture de la porte. Cette condition dure pendant le temps imparti de 30 secondes ou jusqu'à la poignée soit actionnée pour la première fois. Pour effectuer une autre ouverture, il faut appuyer à nouveau sur le bouton d'ouverture.

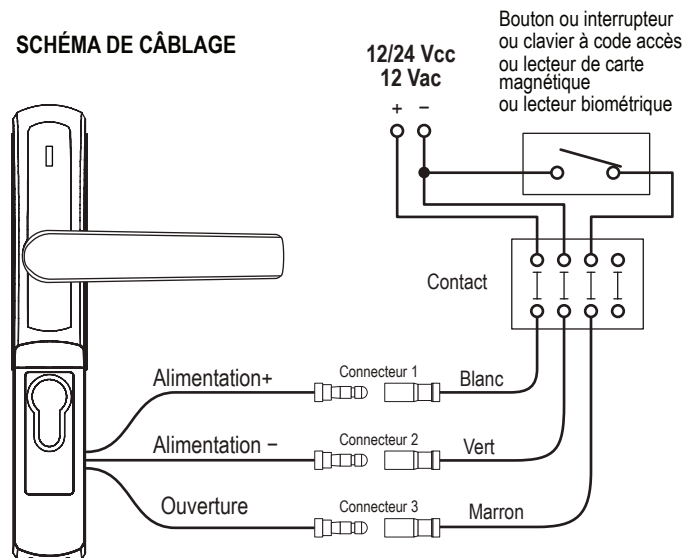
FONCTIONNEMENT EN MODE "VERROUILLAGE JOUR"

Si vous souhaitez maintenir la poignée électrique activée pendant une période définie par l'utilisateur, il faut d'installer, en parallèle avec le bouton d'ouverture, un interrupteur (non fourni) qui maintiendra la poignée électrique activée jusqu'à ce qu'il soit désactivé.

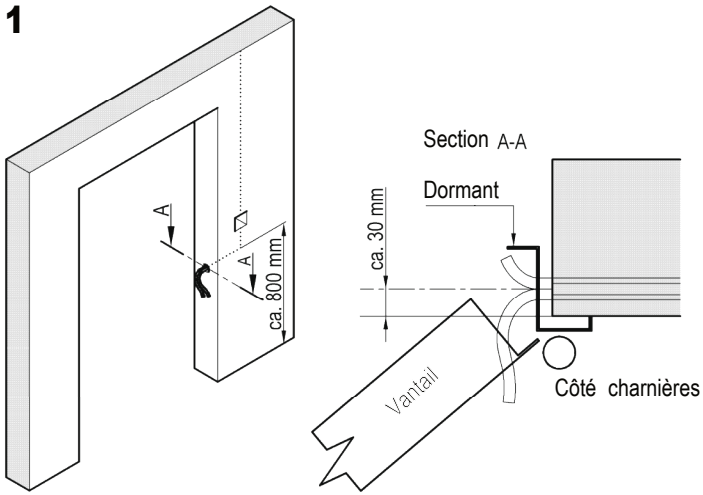
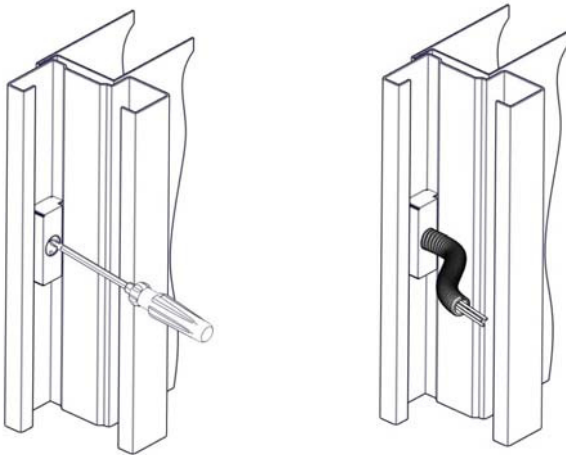
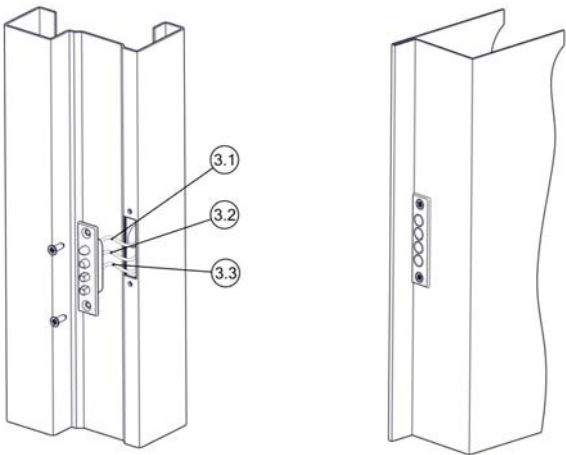
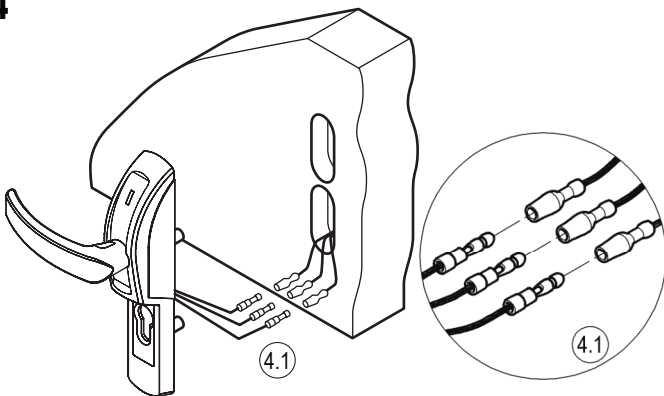
CARACTÉRISTIQUES TECHNIQUES

État sans alimentation (ELM/mt) :	Poignée désactivée
État sans alimentation (ELM/fs) :	Poignée activée
Main	Ambidextre / réversible
Carré de poignée :	9 mm
Alimentation :	12/24 Vcc / 12 Vac
Courant à 12 V :	500 mA
Absorbe à 24 V :	200 mA
Courant de démarrage à 12 V :	700 mA
Courant de démarrage à 24 V :	300 mA
Minutage :	30 secondes
Signal acoustique pour poignée activée :	oui

SCHÉMA DE CÂBLAGE



⚠ ATTENTION : Lors de l'utilisation d'une alimentation en courant continu, il est impératif de respecter les polarités !

1**2****3****4****IMPORTANT**

- L'installation doit être réalisée par du personnel qualifié, en suivant et en respectant toutes les instructions fournies ci-dessous.



- Aucune modification ou configuration d'installation différente de celle indiquée n'est autorisée.

INSTRUCTIONS POUR PRÉPARER L'INSTALLATION DU SYSTÈME DE CONTRÔLE D'ACCÈS POIGNÉE ÉLECTRIQUE ELM/mt ou ELM/fs**1**

- Vérifiez que le centre du trou pour le passage des gaines et des câbles d'alimentation soit dans la bonne position, comme indiqué dans la figure. Les câbles doivent sortir du mur sous le montant du cadre de la porte, avec les charnières à une profondeur de 30 mm de la surface d'appui de la porte et à 800 mm du sol.

La figure montre un exemple de trou dans le mur pour une porte à ouverture à droite.

2

- À l'aide d'un tournevis plat, ouvrez le trou pour l'insertion de la gaine situé sur la boîte de connexion à l'arrière du cadre de la porte (montant du cadre avec les charnières).



- Faire attention à ne pas endommager la boîte ou les contacts à ressort l'intérieur.

Après avoir vérifié que les positions des gaines et des câbles d'alimentation soient correctes (voir points 3.1, 3.2 et 3.3), insérez les gaines dans leurs boîtes correspondantes.

3

- Après avoir installé le cadre sur le mur et monté la porte selon les instructions spécifiques d'installation de la porte, dévissez le contact situé sur le cadre et effectuez les connexions électriques, en respectant les polarités pour l'alimentation en courant continu (CC) :

- 3.1 : polarité + (câble blanc sur la porte)
- 3.2 : polarité - (câble vert sur la porte)
- 3.3 : bouton (câble marron sur la porte)



- Respectez les caractéristiques techniques et le schéma de câblage fournis aux pages 1/2.

Revissez le contact. Avant de finaliser l'ancrage et le remplissage du cadre de la porte, vérifiez que le contact situé sur le vantail soit aligné avec celui du cadre.

4

- Procédez à l'installation de la poignée, MSC, MCC/S, MCC/T, M3, HOT CIL, ou barre TWIST, SLASH, EXUS, ou FAST TOUCH, selon les instructions spécifiques.



- Avant de fixer la poignée électrique au vantail, raccordez les connecteurs de la poignée électrique (4.1) à ceux provenant de la fente de la serrure, comme indiqué dans la figure, de même que les tris couleurs correspondent (voir également le schéma de câblage aux pages 1/2).

À ce moment, l'installation de la poignée électrique ELM/mt ou ELM/fs peut être finalisée.